

# Série ProMA

Terminal de controle de acesso resistente à água, com design robusto e ampla variedade de opções de autenticação.

Compatível com

 ZKBio CVSecurity

 ZKBio CVAccess



ProMA é um terminal autônomo de controle de acesso multi-biométrico de alta qualidade, projetado com uma carcaça de liga de alumínio ultra resistente.

A série ProMA aprimora seu nível de proteção para atingir os padrões à prova d'água e à prova de poeira (IP66) e à prova de vandalismo (IK07). Existem três modelos da série ProMA, que possuem combinações de autenticação diferentes, reconhecimento facial, reconhecimento de impressão digital e reconhecimento multi-tecnológico RFID, chamados de ProMA-QR (Rosto+Código QR+RFID), ProMA-RF (Rosto+RFID) e ProMA (Rosto+Impressão Digital+RFID). Além disso, o reconhecimento de palma sem contato mais recente também está disponível nesse terminal como um recurso opcional.

Apesar de seu tamanho compacto, a capacidade de templates de autenticação desses terminais é excepcional na indústria, suportando até 10.000 impressões digitais / 30.000 rostos / 5.000 palmas / 50.000 RFID. Além disso, a velocidade de autenticação desses terminais é impressionante, com velocidade de reconhecimento facial de menos de 0,3 segundos por rosto, reconhecimento de palma sem contato realizado em 0,35 segundos por mão e reconhecimento RFID concluído em 0,2 segundos, todas essas características incríveis os tornam uma escolha perfeita para a maioria das aplicações.

A série suporta o protocolo de comunicação ZKTeco PUSH e integra totalmente com o ZKBio CVSecurity e a mais recente tecnologia biométrica híbrida.

## Características

- Caixa de fundição de liga de alumínio de alta resistência com estrutura antivandalismo IK07, resistente à água e poeira com classificação IP66.
- Temperatura de operação de -26°C a 55°C, temperatura de armazenamento de -30°C a 65°C, adequada para ambientes extremos.
- Ampla variedade de métodos de autenticação, suporta reconhecimento facial/impressão digital/palma/código QR embaralhado/cartão RFID.
- Suporta até 30.000 faces/10.000 impressões digitais/5.000 palmas (opcional)/50.000 cartões RFID/500.000 registros. Suporta alimentação por Ethernet IEEE 802.3af/at (externa).

- Suporta vários módulos RFID e mais de 100 tipos de cartões (incluindo ID/IC/Legic/Desfire EV1/EV2/HID Prox./HID iClass/etc.).
- Suporta código QR embaralhado como credencial móvel de alta segurança via aplicativo ZKBio CVSecurity.
- Interfone de vídeo HD via aplicativo móvel ZSmart e aplicativo para PC ZKBioTalk e protocolo SIP.
- TCP-IP (HTTP e HTTPS)
- Compatível com ONVIF (compatível com os perfis S, T, G, C, Q e A) para integração com NVR/VMS de terceiros, atuando como uma câmera de vigilância.
- Servidor web incorporado para configuração do sistema.
- Realiza atualização de data e hora pelo servidor web.
- Criptografia HTTPS.
- Total conformidade com ZKCSBL (Linha de Base de Segurança Cibernética da ZKTeco), um padrão para fornecer proteção avançada.
- Compatível com a plataforma de segurança tudo-em-um da ZKTeco, ZKBio CVSecurity.
- Compatível com o uso de equipamento de segurança SRB (Security Relé Box).

## Especificações

<b>Capacidade de Usuários</b>	30.000 (opcional)50.000 somente ProMA-QR/RF)
<b>Capacidade de Biometrias</b>	10.000 (Somente ProMA)
<b>Capacidade de QR Codes</b>	100.000 (Somente ProMA-QR)
<b>Capacidade de Cartões</b>	100.000 (Somente ProMA-RF)
<b>Capacidade de Senhas</b>	30.000
<b>Capacidade de Palmas da Mão</b>	5,000 (Opcional)
<b>Capacidade de Faces</b>	30,000 (Opcional 50.000)
<b>Base de Dados Local</b>	Sim
<b>Conexão Ethernet</b>	1* TCP/IP ( TLS1.2, AES-256)
<b>Precisão de Verificação de Face</b>	> 99,75%
<b>Índice de Aceitação (FAR) %</b>	≤ 0,01
<b>Índice de Falsa Rejeição (FRR)</b>	≤ 0,02
<b>Tempo de Reconhecimento Facial</b>	≤0,3s por face

### Especificações Técnicas Geral

<b>Tensão de Alimentação</b>	12V, 3A
<b>Dimensões (L x A x P)</b>	68,7 * 194,7 * 28,3 mm
<b>Consumo Máximo</b>	36W
<b>Temperatura de Operação</b>	-30 °C a 65 °C
<b>Umidade Relativa de Operação</b>	≤93%
<b>Grau de Proteção</b>	IP66 e IK07
<b>Peso Bruto</b>	N/A
<b>Material do Invólucro</b>	liga de alumínio
<b>Ambiente de Instalação</b>	Interno/Externo
<b>Integração</b>	API (PUSH)

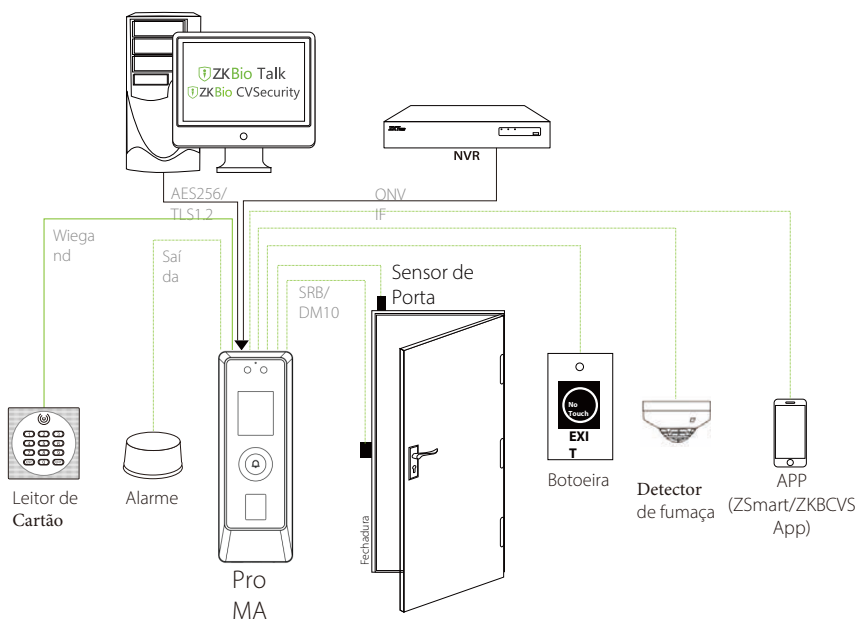
### Sistema

<b>Processador Principal</b>	1.0GHz Quad Core CPU Memória 1G RAM / 8G Flash
<b>Protocolo de Rede</b>	IPv4, RTP, TCP, UDP, Onvif S,T,G,C,Q &A, RTSP,
<b>OSDP</b>	OSDP V2.1.7
<b>Suporte SDK e API</b>	Sim
<b>Tecnologia</b>	Luz Visível
<b>Protocolo SIP 2.0</b>	N/A

<b>Display</b>	2 Polegadas
<b>Tipo de Tela</b>	Tela LCD TFT colorida
<b>Resolução da Tela</b>	240*320
<b>Câmeras</b>	2 MP
<b>Compensação de Luz</b>	Autocompensação de LEDs IR
<b>WDR</b>	Sim
<b>Sinalização ao Usuário</b>	Sonora (voz) e visual
<b>Performance</b>	
<b>Intervalo de Reconhecimento Facial</b>	De 0 a 9 segundos
<b>Precisão da Verificação da Face</b>	> 99,75%
<b>Tempo de Reconhecimento Facial</b>	≤0,3s por face
<b>Tempo de Reconhecimento - QRCode</b>	≤1s
<b>Funções</b>	
<b>Modo de Autenticação</b>	Biometria/facial/cartão/senha/RFID (13,56Mhz) ou ID 126GHZ
<b>Método de Autenticação</b>	Simple ou Combinado, Para maiores informações, consulte o manual
<b>Leitor de Cartão Periférico</b>	1 Entrada/saída Wiegand, 1 RS485 padrão
<b>Monitoramento em Tempo Real</b>	Sim
<b>Web Browser</b>	Sim
<b>Configuração da Rede</b>	Sim
<b>Verificação Online</b>	Sim
<b>Sensor de Movimento</b>	Sim
<b>Sistema de Coação</b>	Sim
<b>Sistema Antifraude (Anti-Passback)</b>	Sim
<b>Entrada de Alarme</b>	Sim
<b>Saída de Alarme</b>	Sim
<b>Tamper</b>	Sim
<b>Áudio Bidirecional</b>	Sim
<b>Sistema Antifraude (Anti-Fake)</b>	Sim
<b>Capacidade</b>	
<b>Capacidade de Usuários</b>	30.000 (50.000 opcional - Somente ProMA-QR/RF)
<b>Capacidade de Faces</b>	30.000 (50.000 opcional - Somente ProMA-QR/RF)
<b>Capacidade de QRCode</b>	100.000 (Somente ProMA-QR)
<b>Capacidade de Cartões RFID</b>	100.000 (Somente ProMA-RF)
<b>Capacidade de Senhas</b>	30.000
<b>Quantidade de Administradores</b>	30.000
<b>Capacidade de Registros</b>	500,000
<b>Portas</b>	
<b>RS-485</b>	Sim
<b>Wiegand</b>	Sim
<b>USB</b>	Não
<b>Método de Comunicação</b>	1 porta Ethernet (10/100Base-T)
<b>Entrada de Alarme</b>	Sim
<b>Saída de Alarme</b>	Sim
<b>Botão de Saída</b>	Sim
<b>Detecção do Status da Porta</b>	Sim
<b>Controle de Porta (Relé)</b>	Sim
<b>POE</b>	IEE 802.3af/at módulo externo (opcional)

Wi-Fi	
Antena	Não
Padrões	Não
Frequência Operacional	Não
Largura de Banda	Não
Protocolo de Segurança	Não
Taxa de Transmissão	Não
RFID	
Antena	Interna
Modulação	ASK
Frequência	13,56 MHz
Taxa de Transmissão	106 a 848 kbps
Código de Emissão	13M5K2D
Idioma	
	Inglês, chinês, português
Certificações	
	Anatel, CE,FC,ISO 9001,14001

## Configuração



## Dimensões (mm):

